



วาระที่ 3.9

ผลงานการดำเนินงานบริการการแพทย์แผนไทย ปีงบประมาณ 2563

สำนักงานหลักประกันสุขภาพแห่งชาติ เขต 5 ราชบุรี

1

ประเด็นนำเสนอ

1. ผลการดำเนินงานบริการการแพทย์แผนไทย ปีงบประมาณ 2563
2. ผลการตรวจสอบการบริการของหน่วยบริการการแพทย์แผนไทย
ปีงบประมาณ 2563
3. การให้บริการฝังเข็มในผู้ป่วยกลุ่มโรคหลอดเลือดสมอง (Stroke) รายใหม่
ปีงบประมาณ 2564

2

2

การบริหารค่าใช้จ่ายบริการการแพทย์แผนไทย

วัตถุประสงค์

1. เพิ่มการเข้าถึงบริการการแพทย์แผนไทยของประชาชนสิทธิหลักประกันสุขภาพแห่งชาติ
2. เพิ่มการเข้าถึงยาจากสมุนไพรในบัญชียาหลักแห่งชาติ

ขอบเขตบริการ

บริการการแพทย์แผนไทยเพื่อบริการบำบัด รักษา และฟื้นฟูสุขภาพตามรายการบริการ (Fee schedule)

3

3

การบริหารค่าใช้จ่ายบริการการแพทย์แผนไทย

การบริหารค่าใช้จ่าย	บริการการแพทย์แผนไทย จ่ายตามจำนวนผลงานบริการการแพทย์แผนไทยตามรายการบริการ (Fee Schedule)
กลุ่มเป้าหมาย	ผู้มีสิทธิหลักประกันสุขภาพแห่งชาติ
หน่วยบริการ	1. หน่วยบริการร่วมให้บริการด้านแพทย์แผนไทย ได้แก่ สถาบันกัลยาณ์ราชนครินทร์ และโรงพยาบาลการแพทย์แผนไทยและการแพทย์ผสมผสาน 2. หน่วยบริการประจำ หน่วยบริการปฐมภูมิที่มีการจัดบริการการแพทย์แผนไทย และหน่วยบริการร่วมให้บริการด้านแพทย์แผนไทยในเครือข่ายหน่วยบริการประจำ
หลักเกณฑ์การจ่าย	จ่ายเพิ่มเติม (On Top) จากงบบริการทางการแพทย์เหมาจ่ายรายหัว ประเภทบริการผู้ป่วยนอกทั่วไป (OP) ระบบ Point system with ceiling ในอัตราจ่าย point ละ ไม่เกิน ๑ บาท ภายใต้วงเงินที่ได้รับจัดสรร (Global Budget)

4

4

การบริหารค่าใช้จ่ายบริการการแพทย์แผนไทย

อัตราการจ่ายค่าบริการ

จ่ายให้หน่วยบริการร่วมให้บริการด้านแพทย์แผนไทย ได้แก่
สถาบันกัลยาณ์ราชนครินทร์ และ โรงพยาบาลการแพทย์
แผนไทยและการแพทย์ผสมผสาน ดังนี้

- นวด 200 บาท /ครั้ง
- ประคบ 150 บาท /ครั้ง
- นวดและประคบ 250 บาท/ครั้ง
- อบสมุนไพร 120 บาท/ครั้ง
- การฟื้นฟูสมรรถภาพมารดาหลังคลอด 500 บาท/ครั้ง
- การใช้ยาจากสมุนไพรในบัญชียาหลักแห่งชาติ 25 บาท/
ใบเสร็จ

จ่ายให้หน่วยบริการปฐมภูมิด้วยระบบ Point system with
ceiling ในอัตรา Point ละไม่เกิน 1 บาท ภายใต้วงเงินที่
ได้รับจัดสรร (Global Budget) ดังนี้

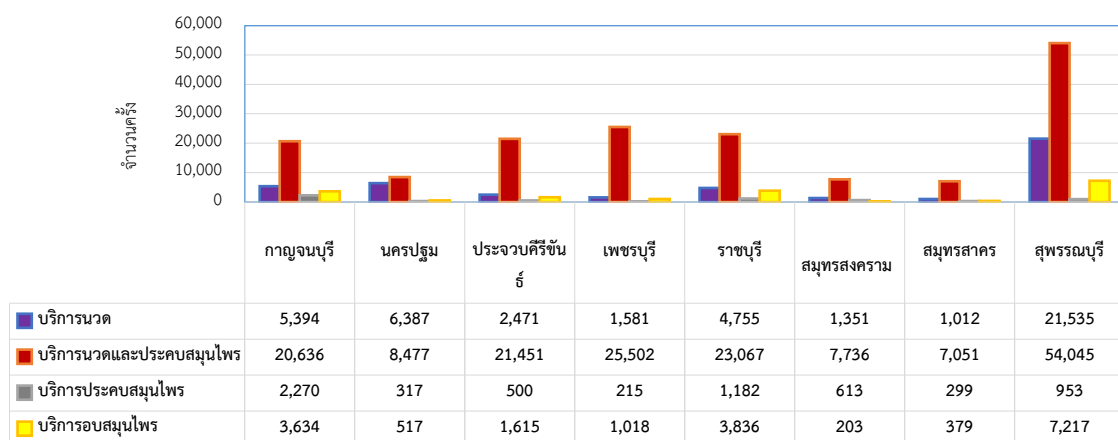
- นวด 200 point
- ประคบ 150 point
- นวดและประคบ 250 point
- อบสมุนไพร 120 point
- การฟื้นฟูสมรรถภาพมารดาหลังคลอด 500 point
(การันตี point ละ 1 บาท)
- การใช้ยาจากสมุนไพรในบัญชียาหลักแห่งชาติ 25 point
/ ใบเสร็จ

5

5

ผลงานบริการการแพทย์แผนไทย ปีงบประมาณ 2563

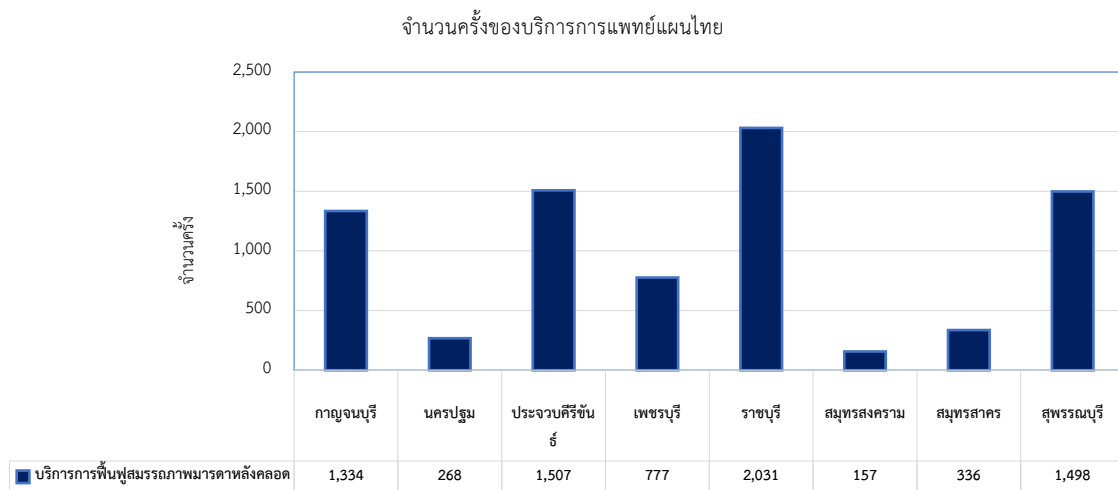
จำนวนครั้งของบริการการแพทย์แผนไทย



6

6

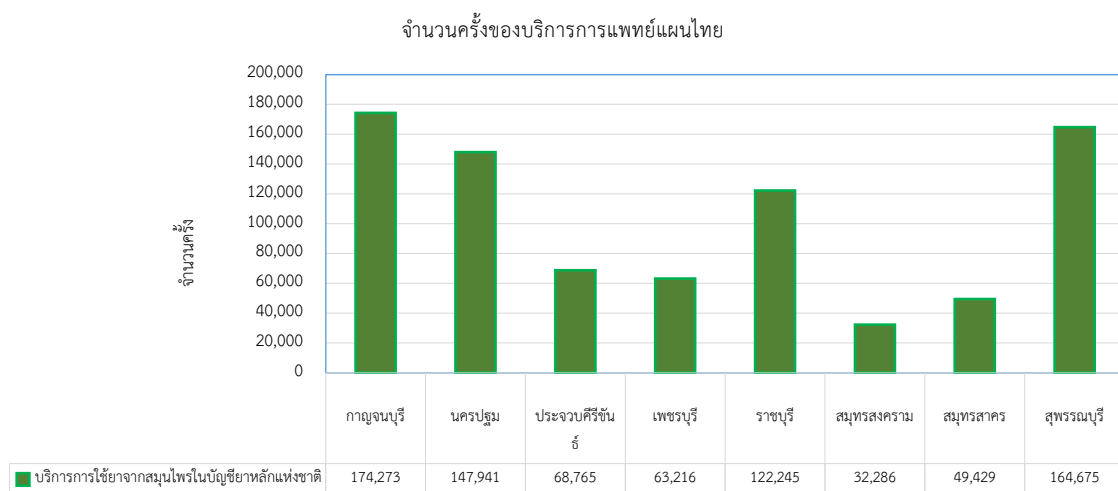
ผลงานบริการการแพทย์แผนไทย ปีงบประมาณ 2563 (ต่อ)



7

7

ผลงานบริการการแพทย์แผนไทย ปีงบประมาณ 2563 (ต่อ)

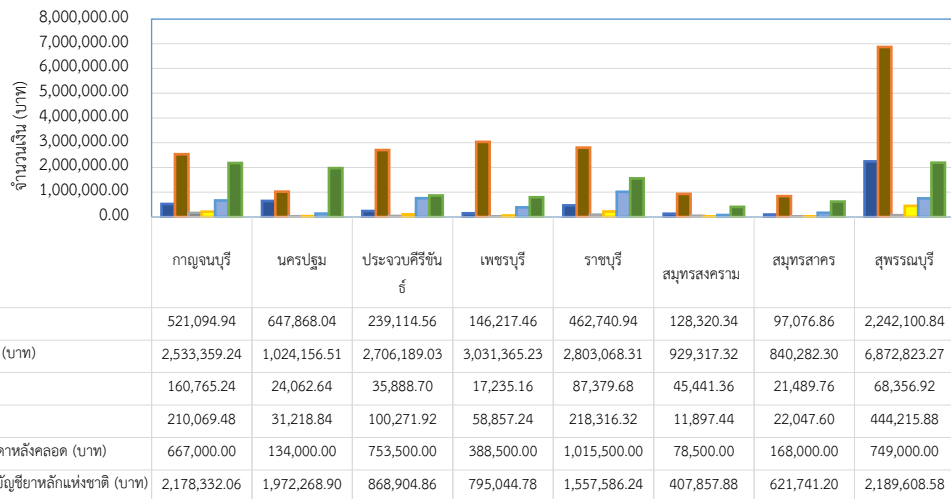


8

8

จำนวนงบประมาณ บริการการแพทย์แผนไทย ปีงบประมาณ 2563

จังหวัด	รวมเงินที่ได้รับ
กาญจนบุรี	6,270,620.96
นครปฐม	3,833,574.93
ประจวบคีรีขันธ์	4,703,869.07
เพชรบุรี	4,437,219.87
ราชบุรี	6,144,591.49
สมุทรสงคราม	1,601,334.34
สมุทรสาคร	1,770,637.72
สุพรรณบุรี	12,566,105.49
รวม	41,327,953.87



9

สรุปประเด็นผลงานบริการการแพทย์แผนไทย ปีงบประมาณ 2563

- การให้บริการนวดและประคบ ใน visit เดียวกัน มีการให้บริการมากที่สุดจากหัตถการทั้งหมด
- การให้บริการนวดและประคบ ใน visit เดียวกัน ของจังหวัดสุพรรณบุรี มีมากที่สุดเป็น 2-3 เท่า ของจังหวัดอื่นๆ ในขณะที่ จังหวัดสมุทรสาคร มีการให้บริการน้อยที่สุด
- การฟื้นฟูมารดาหลังคลอด จังหวัดราชบุรี มีการให้บริการมากที่สุด ในขณะที่ จังหวัดสมุทรสงคราม มีการให้บริการน้อยที่สุด
- การใช้ยาสมุนไพรในบัญชียาหลักแห่งชาติ จังหวัดกาญจนบุรี มีการให้บริการมากที่สุด ในขณะที่ จังหวัดสมุทรสงคราม มีการให้บริการน้อยที่สุด
- โดยภาพรวมแล้ว จังหวัดสุพรรณบุรี ได้รับงบประมาณ ค่าบริการการแพทย์แผนไทย ในปีงบประมาณ 2563 ถึง 12,566,105.49 บาท ขณะที่จังหวัดที่ได้รับรองลงมาคือ จังหวัดกาญจนบุรี อยู่ที่ 6,270,620.96 บาท ส่วนจังหวัดที่ได้รับงบประมาณ น้อยที่สุด คือจังหวัด สมุทรสงคราม คือ 1,601,334.34 บาท

10

ผลการตรวจสอบการบริการ ของหน่วยบริการการแพทย์แผนไทย ปีงบประมาณ 2563

11

บริการนวด

วันทำงาน 261 วัน
บริการไม่เกิน 7 ครั้ง
ต่อวัน

ลำดับ	จังหวัด	รหัสหน่วยบริการ	ชื่อหน่วยบริการ	จำนวนครั้งบริการนวด	เฉลี่ยการให้บริการต่อวัน
1	นครปฐม	11302	รพ.สามพราน	2,696	10.33
2	สุพรรณบุรี	08266	รพ.สต.เนินพระปรางค์	1,380	5.29
3	สุพรรณบุรี	08257	รพ.สต.บ้านไม้โรงวัว	1,377	5.28
4	สุพรรณบุรี	08270	รพ.สต.บ้านชื่อนก	1,291	4.95
5	ราชบุรี	10728	รพ.ดำเนินสะดวก	1,266	4.85
6	สุพรรณบุรี	08267	รพ.สต.บ้านช้าง	1,050	4.02
7	สุพรรณบุรี	08302	รพ.สต.ดอนคา	1,037	3.97
8	นครปฐม	13819	รพ.หลวงพ่อบึง	968	3.71
9	สุพรรณบุรี	08268	รพ.สต.บ้านย่านซื่อ	795	3.05
10	กาญจนบุรี	11282	รพ.สมเด็จพระสังฆราชองค์ที่ 19	773	2.96
11	สุพรรณบุรี	08245	รพ.สต.บ้านลาดปลาเค้า	703	2.69
12	สุพรรณบุรี	10733	รพ.สมเด็จพระสังฆราชองค์ที่ 17	667	2.56
13	สุพรรณบุรี	08269	รพ.สต.ต้นตาล	665	2.55
14	สุพรรณบุรี	11289	รพ.เดิมบางนางบวช	644	2.47
15	สุพรรณบุรี	08265	รพ.สต.บ้านดอนกระเบื้อง	591	2.26
16	นครปฐม	11300	รพ.ดอนตูม	555	2.13
17	สุพรรณบุรี	08256	รพ.สต.บางตาเถร	546	2.09
18	สุพรรณบุรี	08248	รพ.สต.หนองสาหร่าย	531	2.03
19	สุพรรณบุรี	08272	รพ.สต.ทุ่งคอก	528	2.02
20	ราชบุรี	11277	รพ.วัดเพลง	497	1.90

12

บริการประคบ สมุนไพร

วันทำงาน 261 วัน
บริการไม่เกิน 14 ครั้ง
ต่อวัน

ลำดับ	จังหวัด	รหัสหน่วยบริการ	ชื่อหน่วยบริการ	จำนวนครั้งบริการประคบ	เฉลี่ยการให้บริการต่อวัน
1	กาญจนบุรี	11283	รพ.ทองผาภูมิ	404	1.55
2	กาญจนบุรี	08074	รพ.สต.บ้านท่าเสา	328	1.26
3	สมุทรสงคราม	11307	รพ.อัมพวา	288	1.10
4	สุพรรณบุรี	11291	รพ.บางปลาม้า	257	0.98
5	กาญจนบุรี	08073	รพ.สต.บ้านสนามแม่	250	0.96
6	กาญจนบุรี	08150	รพ.สต.บ้านสระลงเรือ	234	0.90
7	ราชบุรี	10730	รพ.โพธาราม	234	0.90
8	กาญจนบุรี	08117	รพ.สต.บ้านสระลุมพุก	218	0.84
9	ราชบุรี	10729	รพ.บ้านโป่ง	213	0.82
10	นครปฐม	08371	รพ.สต.บ้านหนองกระทุ่ม	194	0.74
11	ประจวบคีรีขันธ์	08700	รพ.สต.ตลาดเหมืองแร่	178	0.68
12	กาญจนบุรี	08112	รพ.สต.บ้านดอนเจดีย์	171	0.66
13	ประจวบคีรีขันธ์	11316	รพ.ทับสะแก	159	0.61
14	ราชบุรี	07925	รพ.สต.บ้านยาง	155	0.59
15	สมุทรสาคร	08467	รพ.สต.บ้านไร่	131	0.50
16	กาญจนบุรี	21948	รพ.ห้วยกระเจา เฉลิมพระเกียรติ 80 พรรษา	122	0.47
17	สุพรรณบุรี	08245	รพ.สต.บ้านลาดปลาเค้า	110	0.42
18	กาญจนบุรี	08116	รพ.สต.บ้านตลาดเขต	109	0.42
19	สมุทรสงคราม	08511	รพ.สต.ลาดใหญ่	104	0.40
20	ราชบุรี	07920	รพ.สต.ท่ามา	103	0.39

13

บริการนวด และประคบ

วันทำงาน 261 วัน
บริการไม่เกิน 5 ครั้ง
ต่อวัน

ลำดับ	จังหวัด	รหัสหน่วยบริการ	ชื่อหน่วยบริการ	จำนวนครั้งบริการนวดและประคบ	เฉลี่ยการให้บริการต่อวัน
1	สมุทรสาคร	11305	รพ.บ้านแพ้ว	4,303	16.49
2	ประจวบคีรีขันธ์	11315	รพ.กุยบุรี	3,943	15.11
3	เพชรบุรี	10736	รพ.พระจอมเกล้า	3,353	12.85
4	เพชรบุรี	11310	รพ.ชะอำ	3,230	12.38
5	ประจวบคีรีขันธ์	11320	รพ.หัวหิน	3,167	12.13
6	ประจวบคีรีขันธ์	11317	รพ.บาสสะพาน	3,148	12.06
7	นครปฐม	13819	รพ.กลางพ้อเป็น	2,408	9.23
8	เพชรบุรี	08651	รพ.สต.บางขุนโพธิ์	2,217	8.49
9	สมุทรสงคราม	10735	รพ.สมเด็จพระพุทธเลิศหล้า	2,110	8.08
10	กาญจนบุรี	21948	รพ.ห้วยกระเจา เฉลิมพระเกียรติ 80 พรรษา	2,037	7.80
11	สมุทรสงคราม	11306	รพ.นกลีขันธ์	2,011	7.70
12	สุพรรณบุรี	11295	รพ.อุ้มทอง	1,995	7.64
13	เพชรบุรี	11311	รพ.ท่ายาง	1,636	6.27
14	นครปฐม	10679	รพ.นครปฐม	1,621	6.21
15	ประจวบคีรีขันธ์	08681	รพ.สต.เฉลิมพระเกียรติ 60 พรรษา นวมินทราชินี	1,464	5.61
16	เพชรบุรี	11314	รพ.แม่กระจ่างจาน	1,426	5.46
17	เพชรบุรี	08577	รพ.สต.โพไร่หวาน	1,408	5.39
18	นครปฐม	11299	รพ.ห้วยคลุ	1,388	5.32
19	สุพรรณบุรี	08276	รพ.สต.เฉลิมพระเกียรติ 60 พรรษา นวมินทราชินี	1,347	5.16
20	สุพรรณบุรี	10733	รพ.สมเด็จพระสังฆราชองค์ที่ 17	1,271	4.87

14

บริการ อบสมุนไพร

วันทำงาน 261 วัน
บริการไม่เกิน 9 ครั้ง
ต่อวัน

ลำดับ	จังหวัด	รหัสหน่วยบริการ	ชื่อหน่วยบริการ	จำนวนครั้งบริการอบสมุนไพร	เฉลี่ยการให้บริการต่อวัน
1	สุพรรณบุรี	08201	รพ.สต.หนองชะไผ่	1,286	4.93
2	สุพรรณบุรี	08223	รพ.สต.อรัญรักษ์	1,141	4.37
3	กาญจนบุรี	11286	รพ.เสาวรีย์	982	3.76
4	กาญจนบุรี	08080	รพ.สต.บ้านรางทอง	775	2.97
5	สุพรรณบุรี	08273	รพ.สต.บ้านหนองไม้	568	2.18
6	ประจวบคีรีขันธ์	08681	รพ.สต.เฉลิมพระเกียรติ 60 พรรษา นวมินทราชินี	565	2.16
7	สุพรรณบุรี	08206	รพ.สต.บ้านห้วยแห้ง	513	1.97
8	ราชบุรี	07951	รพ.สต.โพธิ์	482	1.85
9	สุพรรณบุรี	08207	รพ.สต.บ้านพุ่มนอก	465	1.78
10	สุพรรณบุรี	08213	รพ.สต.บ้านพุทไธสง	458	1.75
11	เพชรบุรี	08564	รพ.สต.ไร่ส้ม	436	1.67
12	สุพรรณบุรี	08209	รพ.สต.บ้านทับผึ้งน้อย	347	1.33
13	สุพรรณบุรี	08204	รพ.สต.บ้านโป่งค้าง	337	1.29
14	ประจวบคีรีขันธ์	08672	รพ.สต.เกาะหลัก	326	1.25
15	สุพรรณบุรี	08202	รพ.สต.ด่านช้าง	306	1.17
16	กาญจนบุรี	08115	รพ.สต.บ้านโคกราช	305	1.17
17	ราชบุรี	10730	รพ.โพธาราม	281	1.08
18	กาญจนบุรี	08132	รพ.สต.บ้านยางเกาะ	277	1.06
19	เพชรบุรี	08651	รพ.สต.บางขุนไทร	258	0.99
20	ราชบุรี	07998	รพ.สต.ห้วยยางโตน	249	0.95

15

บริการฟื้นฟู มารดาหลัง คลอด

วันทำงาน 261 วัน
บริการไม่เกิน 3 ครั้ง
ต่อวัน

ลำดับ	จังหวัด	รหัสหน่วยบริการ	ชื่อหน่วยบริการ	จำนวนครั้งบริการการฟื้นฟูสมรรถภาพมารดาหลังคลอดตามแนวเวชปฏิบัติด้านการแพทย์แผนไทย	เฉลี่ยการให้บริการต่อวัน
1	ประจวบคีรีขันธ์	11317	รพ.บางสะพาน	735	2.82
2	ราชบุรี	10730	รพ.โพธาราม	701	2.69
3	สุพรรณบุรี	11294	รพ.สามชุก	329	1.26
4	สุพรรณบุรี	11290	รพ.ด่านช้าง	316	1.21
5	สุพรรณบุรี	11292	รพ.ศรีประจันต์	296	1.13
6	ประจวบคีรีขันธ์	11321	รพ.สามร้อยยอด	246	0.94
7	กาญจนบุรี	11278	รพ.โพธาราม	171	0.66
8	กาญจนบุรี	21948	รพ.ห้วยกระเจา เฉลิมพระเกียรติ 80 พรรษา	171	0.66
9	สุพรรณบุรี	10733	รพ.สมเด็จพระสังฆราชองค์ที่ 17	166	0.64
10	กาญจนบุรี	11283	รพ.ทองผาภูมิ	147	0.56
11	เพชรบุรี	08615	รพ.สต.บ้านหนองขามาง	144	0.55
12	ประจวบคีรีขันธ์	08681	รพ.สต.เฉลิมพระเกียรติ 60 พรรษา นวมินทราชินี	136	0.52
13	เพชรบุรี	08573	รพ.สต.หาดเจ้าสำราญ	131	0.50
14	สุพรรณบุรี	11289	รพ.เดิมบางนางบวช	121	0.46
15	ราชบุรี	07976	รพ.สต.บ้านหนองจาทุด	120	0.46
16	ราชบุรี	07930	รพ.สต.สวนกล้วย	117	0.45
17	ราชบุรี	07941	รพ.สต.บ้านบางโพธิ์	117	0.45
18	กาญจนบุรี	11288	รพ.สถานพระบางมี	116	0.44
19	ประจวบคีรีขันธ์	08672	รพ.สต.เกาะหลัก	116	0.44
20	นครปฐม	11299	รพ.ห้วยพลู	106	0.41

16

บริการจ่ายยา สมุนไพรในบัญชี ยาหลักแห่งชาติ

วันทำงาน 261 วัน
บริการไม่เกิน 21 ครั้ง
ต่อวัน

ลำดับ	จังหวัด	รหัสหน่วยบริการ	ชื่อหน่วยบริการ	จำนวนครั้งการใช้ยาจากสมุนไพรในบัญชียาหลักแห่งชาติ	เฉลี่ยการให้บริการต่อวัน
1	สุพรรณบุรี	11295	รพ.อุทัยทอง	18,943	72.58
2	สมุทรสาคร	11305	รพ.บ้านแพ้ว	12,337	47.27
3	ราชบุรี	10677	รพ.ราชบุรี	11,746	45.00
4	ราชบุรี	10728	รพ.ดำเนินสะดวก	9,448	36.20
5	ประจวบคีรีขันธ์	11320	รพ.หัวหิน	8,661	33.18
6	นครปฐม	11302	รพ.สามพราน	8,267	31.67
7	กาญจนบุรี	11282	รพ.สมเด็จพระสังฆราชองค์ที่ 19	7,679	29.42
8	กาญจนบุรี	10732	รพ.มะการักษ์	7,616	29.18
9	กาญจนบุรี	10731	รพ.พหลพลพยุหเสนา	7,341	28.13
10	กาญจนบุรี	11288	รพ.สถานพระบารมี	6,591	25.25
11	ราชบุรี	10729	รพ.บ้านโป่ง	5,453	20.89
12	กาญจนบุรี	11286	รพ.เลาขวัญ	5,239	20.07
13	กาญจนบุรี	21948	รพ.ห้วยกระเจา เฉลิมพระเกียรติ 80 พรรษา	5,207	19.95
14	สุพรรณบุรี	11294	รพ.สามชุก	4,827	18.49
15	นครปฐม	13819	รพ.หลวงพ่อเป็น	4,613	17.67
16	ประจวบคีรีขันธ์	10737	รพ.ประจวบคีรีขันธ์	4,070	15.59
17	นครปฐม	08381	รพ.สต.บางระกำ	4,004	15.34
18	เพชรบุรี	11310	รพ.ชะอำ	3,984	15.26
19	ประจวบคีรีขันธ์	11321	รพ.สามร้อยยอด	3,983	15.26
20	เพชรบุรี	11311	รพ.ท่ายาง	3,783	14.49

17

ผลงานบริการ รวมทุกบริการ

วันทำงาน 261 วัน

ลำดับ	จังหวัด	รหัสหน่วยบริการ	ชื่อหน่วยบริการ	รวมทุกบริการ	เฉลี่ยการให้บริการต่อวัน
1	สุพรรณบุรี	11295	รพ.อุทัยทอง	21,154	81
2	สมุทรสาคร	11305	รพ.บ้านแพ้ว	17,051	65
3	ราชบุรี	10677	รพ.ราชบุรี	12,626	48
4	ประจวบคีรีขันธ์	11320	รพ.หัวหิน	11,887	46
5	นครปฐม	11302	รพ.สามพราน	11,664	45
6	ราชบุรี	10728	รพ.ดำเนินสะดวก	10,731	41
7	กาญจนบุรี	11282	รพ.สมเด็จพระสังฆราชองค์ที่ 19	8,636	33
8	กาญจนบุรี	10731	รพ.พหลพลพยุหเสนา	8,432	32
9	นครปฐม	13819	รพ.หลวงพ่อเป็น	8,151	31
10	กาญจนบุรี	10732	รพ.มะการักษ์	8,086	31
11	ประจวบคีรีขันธ์	11317	รพ.บางสะพาน	7,598	29
12	กาญจนบุรี	21948	รพ.ห้วยกระเจา เฉลิมพระเกียรติ 80 พรรษา	7,593	29
13	กาญจนบุรี	11288	รพ.สถานพระบารมี	7,436	28
14	เพชรบุรี	11310	รพ.ชะอำ	7,371	28
15	กาญจนบุรี	11286	รพ.เลาขวัญ	7,313	28
16	ราชบุรี	10729	รพ.บ้านโป่ง	6,069	23
17	สุพรรณบุรี	11294	รพ.สามชุก	5,923	23
18	เพชรบุรี	11311	รพ.ท่ายาง	5,735	22
19	สมุทรสงคราม	10735	รพ.สมเด็จพระพุทธเลิศหล้า	5,725	22
20	นครปฐม	11299	รพ.ห้วยพลู	5,550	21

18

การใช้บริการยา
สมุนไพรในบัญชี
ยาหลักแห่งชาติ
ต่อผู้รับบริการ

1 ปี
มี 52 สัปดาห์

ลำดับ	จังหวัด	รหัสหน่วยบริการ	ชื่อหน่วยบริการ	ชื่อ-สกุล	จำนวนครั้งการใช้ยาจากสมุนไพรในบัญชียาหลักแห่งชาติ	เฉลี่ยสัปดาห์ละ (ครั้ง)
1	ประจวบคีรีขันธ์	08674	รพ.สต.คลองวาฬ	สมหวัง	97	1.87
2	ประจวบคีรีขันธ์	08674	รพ.สต.คลองวาฬ	สร้อยพร	63	1.21
3	นครปฐม	08351	รพ.สต.หนองกระโดน	บุญตา	56	1.08
4	สุพรรณบุรี	08276	รพ.สต.เฉลิมพระเกียรติ 60 พรรษา นวมินทราชินี	สมทรง	52	1.00
5	สุพรรณบุรี	08276	รพ.สต.เฉลิมพระเกียรติ 60 พรรษา นวมินทราชินี	สำเนา	51	0.98
6	ประจวบคีรีขันธ์	08674	รพ.สต.คลองวาฬ	สมศักดิ์	51	0.98
7	สมุทรสาคร	08486	รพ.สต.ดอนไก่ดี	ออม นี	50	0.96
8	สมุทรสาคร	08489	รพ.สต.บ้านห้อยกิ่ง	สุรพงษ์	50	0.96
9	นครปฐม	08425	รพ.สต.ไม้หุช้าง	สงรา	47	0.90
10	สมุทรสาคร	08498	รพ.สต.หนองสองห้อง	วันทนา	47	0.90
11	สุพรรณบุรี	08261	รพ.สต.บ้านกุ่ม	ปึกเป้า	43	0.83
12	นครปฐม	08325	รพ.สต.พระประโทน	จำลอง	43	0.83
13	นครปฐม	08419	รพ.สต.บ้านปากท่า	พุดสีริ	43	0.83
14	ประจวบคีรีขันธ์	11321	รพ.สามร้อยยอด	จำรัส	43	0.83
15	นครปฐม	13819	รพ.หลวงพ่อบึง	สละ ชี	42	0.81
16	สมุทรสงคราม	08520	รพ.สต.บ้านปากถัด	นิตยา	40	0.77

19

บริการนัดต่อ
ผู้รับบริการ

1 ปี
มี 52 สัปดาห์

ลำดับ	จังหวัด	รหัสหน่วยบริการ	ชื่อหน่วยบริการ	ชื่อ-สกุล	จำนวนครั้งบริการนัด	เฉลี่ยสัปดาห์ละ (ครั้ง)
1	นครปฐม	11302	รพ.สามพราน	ชินท	58	1.12
2	สมุทรสงคราม	15250	ศูนย์แพทย์ชุมชนพระครูอุดมสมพรคุณ	อดิศักดิ์	56	1.08
3	นครปฐม	11302	รพ.สามพราน	สุจิต ลี	41	0.79
4	สุพรรณบุรี	08247	รพ.สต.บ้านห้วยมาลัย	เทอดศักดิ์	38	0.73
5	นครปฐม	11302	รพ.สามพราน	มนัส	38	0.73
6	กาญจนบุรี	08067	รพ.สต.บ้านโพธิ์เย็น	สว่าง	34	0.65
7	ราชบุรี	10728	รพ.ดำเนินสะดวก	ปรีชา	34	0.65
8	นครปฐม	13819	รพ.หลวงพ่อบึง	ทวีพร	31	0.60
9	นครปฐม	11298	รพ.นครชัยศรี	มุกดา	30	0.58
10	นครปฐม	11302	รพ.สามพราน	พเยาว์	29	0.56
11	นครปฐม	13819	รพ.หลวงพ่อบึง	อุษา ชี	29	0.56
12	นครปฐม	11302	รพ.สามพราน	ประที	28	0.54
13	นครปฐม	11302	รพ.สามพราน	ภรสิริ	28	0.54
14	ประจวบคีรีขันธ์	10737	รพ.ประจวบคีรีขันธ์	อาจะริ	26	0.50
15	เพชรบุรี	11311	รพ.ท่ายาง	สมทรง	26	0.50

20

บริการนวดและ ประคบต่อ ผู้รับบริการ

1 ปี
มี 52 สัปดาห์

ลำดับ	จังหวัด	รหัสหน่วยบริการ	ชื่อหน่วยบริการ	ชื่อ-สกุล	จำนวนครั้งบริการนวดและประคบ	เฉลี่ยสัปดาห์ละ (ครั้ง)
1	ประจวบคีรีขันธ์	08674	รพ.สต.คลองวาฬ	สมหวัง	98	1.88
2	ประจวบคีรีขันธ์	08681	รพ.สต.เฉลิมพระเกียรติ 60 พรรษา นวมินทราชินี	ณรงค์จี	96	1.85
3	ประจวบคีรีขันธ์	08681	รพ.สต.เฉลิมพระเกียรติ 60 พรรษา นวมินทราชินี	ทวี เล้า	96	1.85
4	ประจวบคีรีขันธ์	08681	รพ.สต.เฉลิมพระเกียรติ 60 พรรษา นวมินทราชินี	สัน ยิ้ม	93	1.79
5	เพชรบุรี	08577	รพ.สต.โพไร่หวาน	ประสพ	73	1.40
6	ประจวบคีรีขันธ์	08681	รพ.สต.เฉลิมพระเกียรติ 60 พรรษา นวมินทราชินี	ศ้อย บ.	68	1.31
7	ประจวบคีรีขันธ์	08681	รพ.สต.เฉลิมพระเกียรติ 60 พรรษา นวมินทราชินี	นพเก้า	64	1.23
8	ประจวบคีรีขันธ์	08674	รพ.สต.คลองวาฬ	สร้อยพร	62	1.19
9	ราชบุรี	07878	รพ.สต.ท่าราบ	สุดใจ	60	1.15
10	สุพรรณบุรี	08279	รพ.สต.บ้านท่าประจักษ์	พรม อุ	60	1.15
11	สมุทรสาคร	08479	รพ.สต.ท่าไม้	เจริญ	58	1.12
12	สุพรรณบุรี	08279	รพ.สต.บ้านท่าประจักษ์	จอย แ	56	1.08
13	สุพรรณบุรี	08279	รพ.สต.บ้านท่าประจักษ์	อบ เค	56	1.08
14	สมุทรสาคร	08486	รพ.สต.ดอนไม้ตี	บุญศรี	56	1.08
15	นครปฐม	13819	รพ.หลวงพ่อบึง	จันทร์	54	1.04

21

รวมบริการ ทั้งหมดต่อ ผู้รับบริการ

1 ปี
มี 52 สัปดาห์

ลำดับ	จังหวัด	รหัสหน่วยบริการ	ชื่อหน่วยบริการ	ชื่อ-สกุล	รวมทุกบริการใน 1 ปี	เฉลี่ยสัปดาห์ละ (ครั้ง)
1	ประจวบคีรีขันธ์	08674	รพ.สต.คลองวาฬ	สมหวัง	201	3.87
2	ประจวบคีรีขันธ์	08674	รพ.สต.คลองวาฬ	สร้อยพร	127	2.44
3	ประจวบคีรีขันธ์	08681	รพ.สต.เฉลิมพระเกียรติ 60 พรรษา นวมินทราชินี	ณรงค์จี	112	2.15
4	ประจวบคีรีขันธ์	08681	รพ.สต.เฉลิมพระเกียรติ 60 พรรษา นวมินทราชินี	ทวี เล้า	112	2.15
5	ประจวบคีรีขันธ์	08681	รพ.สต.เฉลิมพระเกียรติ 60 พรรษา นวมินทราชินี	สัน ยิ้ม	110	2.12
6	ประจวบคีรีขันธ์	08674	รพ.สต.คลองวาฬ	สมศักดิ์	105	2.02
7	นครปฐม	11302	รพ.สามพราน	สุจิต สั	100	1.92
8	นครปฐม	11302	รพ.สามพราน	ชรินทร์	87	1.67
9	ประจวบคีรีขันธ์	11321	รพ.สามร้อยยอด	จำรัส	86	1.65
10	ประจวบคีรีขันธ์	08681	รพ.สต.เฉลิมพระเกียรติ 60 พรรษา นวมินทราชินี	มลิ่ง งาม	83	1.60
11	นครปฐม	13819	รพ.หลวงพ่อบึง	สุรียพร	81	1.56
12	ประจวบคีรีขันธ์	08681	รพ.สต.เฉลิมพระเกียรติ 60 พรรษา นวมินทราชินี	ศ้อย บ.	79	1.52
13	สุพรรณบุรี	08279	รพ.สต.บ้านท่าประจักษ์	พรม อุ	78	1.50
14	ราชบุรี	07941	รพ.สต.บ้านบางพัง	ปรีดา	76	1.46
15	สุพรรณบุรี	08279	รพ.สต.บ้านท่าประจักษ์	จอย แ	76	1.46
16	ราชบุรี	07941	รพ.สต.บ้านบางพัง	ศุภากร	75	1.44
17	ประจวบคีรีขันธ์	08674	รพ.สต.คลองวาฬ	ปัญญา	75	1.44

22

สรุปประเด็นผลการตรวจสอบการบริการการแพทย์แผนไทย ปีงบประมาณ 2563

- การให้บริการนัดและประคบ ใน visit เดียวกัน ซึ่งหนดไว้ว่า การให้บริการต่อ 1 ราย ต้องใช้เวลาอย่างน้อย ประมาณ 60-75 นาที ซึ่งในวันหนึ่งวัน ไม่ควรให้บริการเกิน 5 ราย แต่มีหน่วยบริการหลายแห่ง ทำเกินศักยภาพที่ตนเองมี
- พบว่า หน่วยบริการบางแห่ง มีการให้บริการผู้ป่วย วัน เว้นวัน ตลอดระยะเวลา 1 ปี

23



บริการฝังเข็มในผู้ป่วยกลุ่มโรคหลอดเลือดสมอง (Stroke) รายใหม่

24

การบริหารค่าบริการฝังเข็มสำหรับผู้ป่วยกลุ่มโรคหลอดเลือดสมอง (Stroke) รายใหม่

วัตถุประสงค์

เพื่อเพิ่มการเข้าถึงบริการฝังเข็มหรือบริการฝังเข็มร่วมกับกระตุ้นไฟฟ้าในผู้ป่วยกลุ่มโรคหลอดเลือดสมอง (Stroke) รายใหม่ที่ต้องฟื้นฟูสมรรถภาพทางการแพทย์ในระยะกลาง (IMC)

กลุ่มเป้าหมาย

ผู้ป่วยสิทธิหลักประกันสุขภาพแห่งชาติในกลุ่มโรคหลอดเลือดสมอง (Stroke) รายใหม่ที่ต้องฟื้นฟูสมรรถภาพทางการแพทย์ในระยะกลางได้รับบริการฝังเข็ม หรือบริการฝังเข็มร่วมกับกระตุ้นไฟฟ้า เมื่อพ้นภาวะวิกฤติและมีอาการคงที่ รวมระยะเวลาไม่เกิน 6 เดือน ทั้งแบบผู้ป่วยใน (IP) ผู้ป่วยนอก (OP) และในชุมชน จำนวนเป้าหมายประมาณ 19,150 ราย

(อ้างอิงจำนวนเป้าหมายที่ได้รับอนุมัติงบประมาณตามมติ ครม. วันที่ 3 มีนาคม 2563)

25

25

การบริหารค่าบริการฝังเข็มในผู้ป่วยกลุ่มโรคหลอดเลือดสมอง (Stroke) รายใหม่

หน่วยบริการที่มีสิทธิได้รับค่าใช้จ่าย

- เป็นหน่วยบริการในระบบหลักประกันสุขภาพแห่งชาติ
- ขึ้นทะเบียนเป็นหน่วยบริการ เพิ่มเติมศักยภาพบริการฝังเข็ม
- มีระบบบริการฝังเข็ม โดยบูรณาการร่วมกับบริการฟื้นฟูสมรรถภาพทางการแพทย์ในระยะกลาง
- ครอบคลุมหน่วยบริการทั้งในสังกัดกระทรวงสาธารณสุข และสังกัดอื่น ๆ

คุณสมบัติบุคลากรผู้ให้บริการ

1. แพทย์ผู้ประกอบวิชาชีพเวชกรรมที่ผ่านการอบรมหลักสูตรฝังเข็ม 3 เดือน ที่กระทรวงสาธารณสุขรับรอง
 - 1.1 กรมการแพทย์แผนไทยและการแพทย์ทางเลือก
 - 1.2 โรงเรียนเสนารักษ์ กรมแพทย์ทหารบก กระทรวงกลาโหม
2. แพทย์แผนจีนที่จบการศึกษาระดับปริญญาตรีแพทย์แผนจีนบัณฑิตจากมหาวิทยาลัย ทั้งในประเทศและต่างประเทศที่สอบผ่านและขึ้นทะเบียนเป็นผู้ประกอบโรคศิลปะสาขารแพทย์แผนจีน

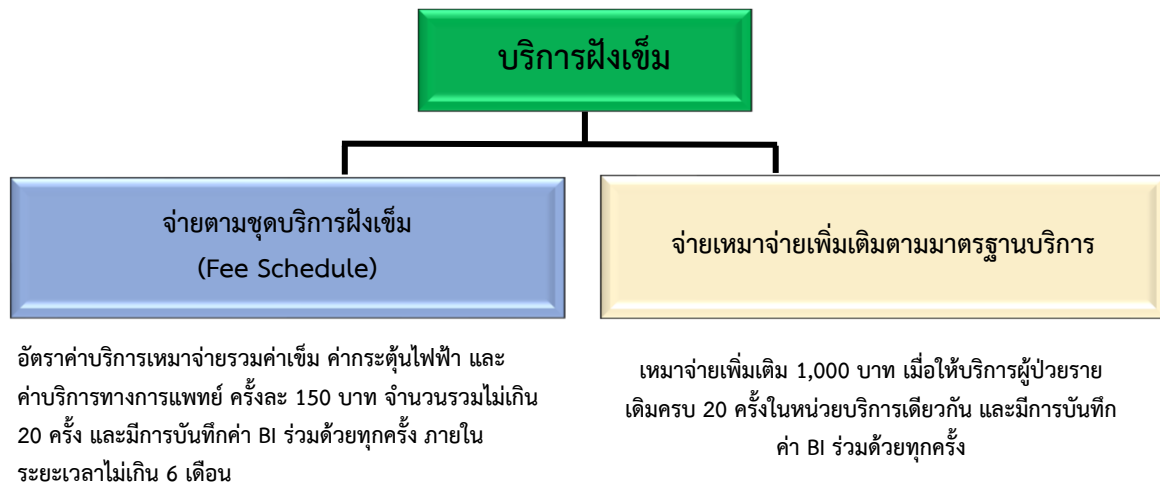
หมายเหตุ: อ้างอิงตามคู่มือสำหรับผู้ปฏิบัติงานด้านการแพทย์แผนไทยและการแพทย์ผสมผสาน ในโรงพยาบาลศูนย์ โรงพยาบาลทั่วไป และโรงพยาบาลชุมชน

26

26

การบริหารค่าบริการฝังเข็มในผู้ป่วยกลุ่มโรคหลอดเลือดสมอง (Stroke) รายใหม่

แนวทางการจ่ายชดเชยค่าบริการ



27

27

การบริหารค่าบริการฝังเข็มในผู้ป่วยกลุ่มโรคหลอดเลือดสมอง (Stroke) รายใหม่

การบันทึกข้อมูลและการประมวลผลเบิกจ่ายค่าใช้จ่าย (ต่อ)

4. ผู้ให้บริการต้องบันทึกรหัสวินิจฉัยโรคหลัก รหัสโรคร่วม และรหัสหัตถการ จำนวน 3 รายการ ร่วมกัน
ทุกครั้ง ที่ให้บริการ ดังนี้

- 4.1 รหัสวินิจฉัยโรคหลัก (ICD-10) ให้เป็นไปตามมาตรฐานการให้รหัสสำหรับผู้ป่วยกลุ่มโรคหลอดเลือดสมอง (I60 – I64)
- 4.2 รหัสวินิจฉัยโรคแพทย์แผนจีน (ICD-10-TM) ได้แก่ U78110 – U78117
- 4.3 รหัสหัตถการการแพทย์แผนจีน ICD-10-TM รหัสใดรหัสหนึ่ง ได้แก่

Acupuncture	Electro-acupuncture
9991810 : single-handed needle insertion	9991801 : electro acupuncture therapy
9991811 : double-handed needle insertion	9021801 : subcutaneous electro-needling
	9031801 : muscle electro-needling

5. ผู้ให้บริการต้องมีการบันทึกกิจกรรมบริการ (เวชระเบียน) และจัดเก็บเอกสารที่จำเป็นเพื่อการตรวจสอบและกำกับติดตาม

28

28

การดำเนินงานในปีงบประมาณ 2564

- ขณะนี้ มีหน่วยบริการสมัครเข้าร่วม เป็นหน่วยให้บริการฝังเข็ม จำนวน 31 แห่ง โดยแบ่งเป็นรายละเอียดดังนี้



29

29

รพ.เจ้าคุณไพฑูริย์พนมทวน
รพ.มะการักษ์

รพ.ราชบุรี
รพ.ร.จอมบึง
รพ.บ้านโป่ง
รพ.เจ็ดเสมียน

รพ.พระจอมเกล้า
รพ.ชะอำ
รพ.ท่าช้าง
รพ.บ้านลาด

รพ.หัวหิน
รพ.ค่ายธนระวี
รพ.บางสะพาน
รพ.สามร้อยยอด



รพ.บางปلام้า
รพ.เดิมนางบวช
รพ.ศรีประจันต์
รพ.สามชุก
รพ.เจ้าพระยายมราช

รพ.นครปฐม
รพ.กำแพงแสน
รพ.หัวยี่พลู
รพ.หลวงพ่อบึง
รพ.ดอนตูม
รพ.สามพราน
รพ.พุทธมณฑล

รพ.กระทุ่มแบน
รพ.สมุทรสาคร
รพ.บ้านแพ้ว (องค์การมหาชน)

รพ.สมเด็จพระพุทธเลิศหล้า
รพ.นาลีย์

30

30

สรุปประเด็นการให้บริการฝังเข็มในผู้ป่วยโรคหลอดเลือดสมองรายใหม่ (stroke) ปีงบประมาณ 2564

- ในจังหวัดกาญจนบุรี ซึ่งเป็นจังหวัดใหญ่ มีผู้มีสิทธิรับบริการจำนวนมาก แต่หน่วยงานที่ให้บริการฝังเข็มมีเพียง 2 แห่งที่ให้บริการโดยโรงพยาบาลประจำจังหวัดยังไม่มีเปิดให้บริการนี้ ในขณะที่ จังหวัดนครปฐม ซึ่งเป็นจังหวัด ขนาดเล็ก แต่มีหน่วยบริการที่ให้บริการมากถึง 7 แห่ง

31

เสนอ อคม. เขต 5 ราชบุรี

ประเด็นปัญหาเพื่อพิจารณา

ปัญหา	แนวทางการพิจารณาแก้ไขปัญหา
การให้บริการการแพทย์แผนไทยในจังหวัดสมุทรสาครและจังหวัดสมุทรสงครามยังมีการให้บริการน้อย	
ผลงานบริการของจังหวัดสุพรรณบุรี (บริการนวดและประคบเพื่อการรักษา) มีบริการมากกว่าจังหวัดอื่นๆ 2-3 เท่า เมื่อตรวจสอบแล้วพบว่า มีหน่วยบริการหลายแห่ง ให้บริการเกินจำนวนศักยภาพที่มีอยู่ ปัญหาที่ตรวจพบคือ ใช้เวลาการทำหัตถการน้อยกว่าที่มาตรฐานวิชาชีพกำหนด	
หน่วยบริการที่ให้บริการการแพทย์แผนไทยมากกว่าศักยภาพที่ตนเองมี พบว่าเป็นหน่วยที่มีเพียงผู้ช่วยแพทย์แผนไทย ทำงาน 1 คน ประจำ	
การให้บริการของผู้ป่วยบางมีราย มีการให้บริการ วันเว้นวัน ตลอดระยะเวลา 1 ปี	
ในจังหวัดกาญจนบุรี มีหน่วยบริการที่ให้บริการฝังเข็มเพียง 2 แห่งเท่านั้น ซึ่งไม่สอดคล้องกับจำนวนผู้รับบริการ	

32